

密粒度舗装の長寿命化に！

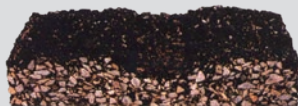
密粒度系改質アスファルト特集

ポリマー改質アスファルトとは、ストレートアスファルトに熱可塑性エラストマー、ゴム、または熱可塑性樹脂などの各種改質材を加え、性状を向上させたアスファルトです。今回は変形に強い改質Ⅱ・Ⅲ型、水に強い改質Ⅲ型 -Wから特殊改質までの密粒系改質アスファルトを特集致します。

ホイールトラッキング試験



試験後の供試体



ストレートアスファルト混合物

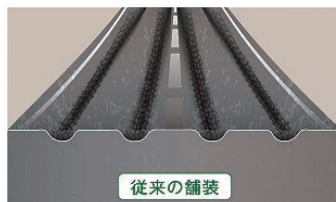


ポリマー改質アスファルト混合物

これはホイールトラッキング試験の写真です。試験後の供試体を確認すると、ストレートアスファルト混合物は車輪走行部が流動しているのに対して、**ポリマー改質アスファルト混合物**では塑性変形抵抗性が高く、流動変形を抑制していることがわかります。

密粒系改質アスファルトを活用した密粒度舗装の特長

変形に強い



アスファルトには力を加えると変形する性質があります。わだち掘れは乗り心地の低下、ハンドルが取られる危険性、歩道への水はねといったリスクの要因となります。**改質Ⅱ型・Ⅲ型**は変形に強く、交通量の多い箇所にもその効果を発揮します。

水に強いポリマー改質アスファルト「Ⅲ型-W」



交通が集中する橋梁は、通行車両が低速で走ることや、舗装内部に水がたまりやすい構造であることなど、舗装にとって非常に過酷な状況です。こうした箇所に**Ⅲ型-W**を用いると、舗装が長持ちし、快適で安全な路面を維持ができます。

POINT 特長



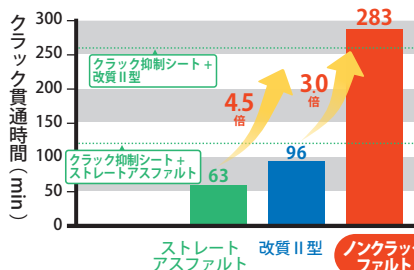
- ✓ わだち掘れを抑制し、**車両の走行安定性を向上**
- ✓ 冬期タイヤチェーンによる**摩耗抵抗性を向上**
- ✓ **ひび割れ抵抗性の向上**
- ✓ 骨材の把握力が強く、**はく離抵抗性を向上**

リフレクションクラックに強い特殊改質アスファルト 「ノンクラックファルト」

特長
1

薄層(30mm程度)で舗設可能。
合材自体に優れたクラック抑制効果を付与

クラック貫通試験結果



特長
2

従来のクラックシート工法に比べ
現地調査・数量変更がなく
設計処理、現場管理が簡素化

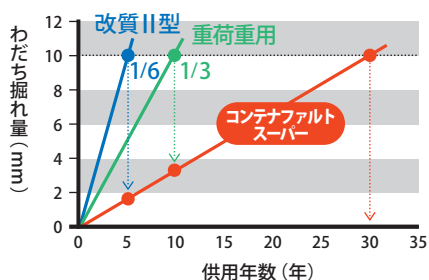


超重荷重箇所に強い特殊改質アスファルト 「コンテナファルトスーパー」

特長
1

コンテナヤードなど低速で
重荷重を受ける箇所に強い

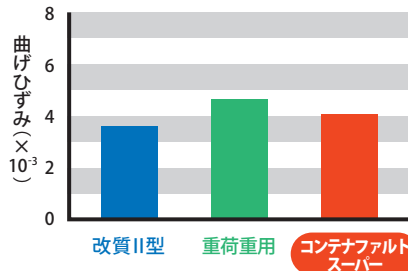
供用年数とわだち掘れ量に
関するシミュレーション結果



特長
2

低温時のたわみ追従性は
改質II型と同等以上

混合物の曲げ試験
(-10℃)結果



I~III型グレード		
改質I型	すべり止め・耐摩耗舗装用	ガムファルトS
改質II型	重交通道路の表層・基層に用いられる	ポリファルトSS
改質III型	重交通道路・港湾道路・交差点の表層・基層	ニチファルトHDS
改質III型-W	コンクリート床版上の橋面舗装用 締固め温度の下限值が30℃程度低い	レキファルトスーパー
改質III型-WF	鋼橋(鋼床版)の橋面舗装用 鋼床版特有の大きなたわみに対して高い追従性	シノファルトM

密粒系特殊改質		
リフレクションクラック抑制	オーバーレイや切削オーバーレイを行った場合に、リフレクションクラックの発生が懸念される箇所	ノンクラックファルト
重荷重用・高塑性 変形抵抗性	港湾・鉄道等のコンテナヤードなど低速で重荷重を受ける箇所	コンテナファルトスーパー



結論!

あなたの街のニチレキマンに相談しよう

ニチレキ株式会社 岩手営業所

岩手県奥州市水沢工業団地4-29

TEL. 0197-24-7201

FAX. 0197-24-7203

<https://www.nichireki.co.jp>



岩手ニチレキ株式会社

岩手県奥州市水沢工業団地4-29

TEL. 0197-25-3201

FAX. 0197-25-3202

<https://www.iwatenichireki.com>