

苦情一発  
解決!

## 段差・騒音対策工法

# FCクラック抑制工法

コンポジット舗装構造で表層部分に発生したコンクリート目地部のリフレクションクラックは、段差などにより苦情が多く発生しています。そんな部分の補修対策に特化した、「FCクラック抑制工法」で対策は如何ですか？



POINT  
特長

- ✓ 弾性合材「ファルコン」使用で、**高い止水性と追従性**がある。
- ✓ 弾性合材「ファルコン」使用で、**伸縮クラック**に強い。
- ✓ 既設舗装面とシームレスな仕上がりで**段差ができない**。
- ✓ 誘発目地工法よりも**効果的**。



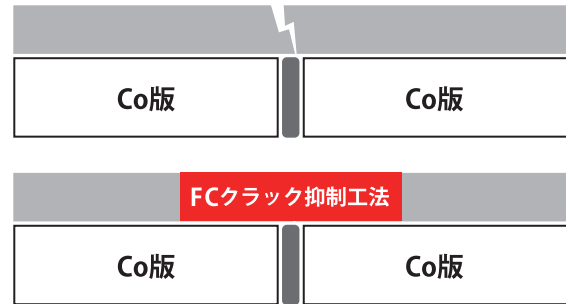
コンポジット舗装構造での  
破損事例①



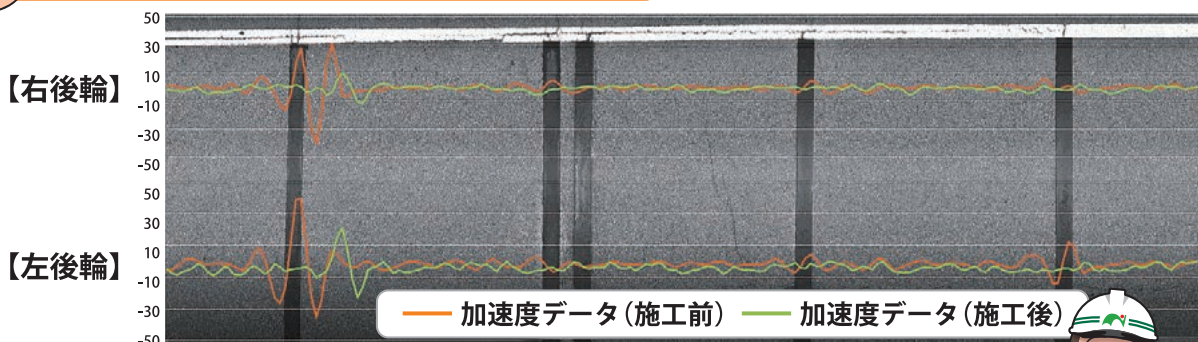
コンポジット舗装構造での  
破損事例②



### 構成断面



### 施工前後の路面性状比較



《施工前に比べて段差が解消!》



## 施工状況

既設舗装撤去



合材投入・溶解状況



合材流し込み状況



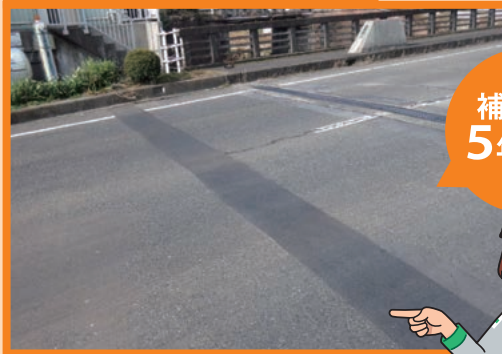
完成



施工事例 ①



施工事例 ②



結論!

コンポジット舗装のクラックには、  
**FCクラック抑制工法**で決まり!

ニチレキ株式会社 岩手営業所

岩手県奥州市水沢工業団地 4-29

TEL. 0197-24-7201

FAX. 0197-24-7203

<https://www.nichireki.co.jp>



岩手ニチレキ株式会社

岩手県奥州市水沢工業団地 4-29

TEL. 0197-25-3201

FAX. 0197-25-3202

<https://www.iwatenichireki.com>